


ClinTest® - Standard

Standard Solution for Hippuric Acids /

Standardlösung für Hippursäuren

for HPLC Assay in Urine /
für HPLC Bestimmung im Urin

REF	52011
LOT	1129
	2022-03

Analyte / Analyt	Concentration* / Konzentration*
Hippuric Acid / Hippursäure	25.0 mg/l (140 µmol/l)
o-Methyl-Hippuric Acid / o-Methyl-Hippursäure	10.0 mg/l (51.8 µmol/l)
Internal Standard / Interner Standard	10.0 mg/l (72.4 µmol/l)
m-Methyl-Hippuric Acid / m-Methyl-Hippursäure	10.0 mg/l (51.8 µmol/l)

*: Weighed analyte amounts; values not assayed / Analyteinwaagen; Werte nicht experimentell ermittelt.

Intended use:

ClinTest® Standard Solutions are intended to check the daily performance of your HPLC - system. This Standard Solution needs no preparation and can be injected directly into your analysing system (injection volume: 20 µl). After separation, please compare the retention times of the peaks with those of earlier analyses. If you run the Standard Solution for the first time, you can compare your results with the chromatogram on the back of this data sheet. Besides retention times you are also able to check peak shape, integration and baseline with your standard chromatogram. For calibration the ClinCal® Urine Calibrator, order no.: 9922 has to be used.

Storage and stability:

Stored at 2 - 8 °C, the unopened Standard Solution can be used until the expiry date indicated on the product label. After use of the Standard Solution, the bottle must be closed tightly and stored at 2 - 8 °C, to ensure that it can be used until the expiry date indicated on the product label.

Pack size:

ClinTest® Standard Solution for Hippuric Acids in Urine: 1 x 3 ml, **order no.: 52011**

Zweckbestimmung:

ClinTest® Standardlösungen dienen zur täglichen Überprüfung der Trennleistung Ihres HPLC-Systems. Diese Standardlösung ist gebrauchsfertig und kann direkt in Ihr Analysensystem injiziert werden (Injektionsvolumen: 20 µl). Nach erfolgter Auftrennung vergleichen Sie bitte die Retentionszeiten der Peaks mit denen der Analysen vergangener Tage. Falls Sie die Standardlösung das erste Mal analysieren, können Sie Ihre Ergebnisse mit dem auf der Rückseite dieses Datenblattes abgebildeten Musterchromatogramm vergleichen. Neben der Überprüfung der Retentionszeiten können Sie anhand des Standardchromatogramms auch die Peakform, Integration und Basislinie checken. Zur Kalibration verwenden Sie den ClinCal® Urin-Kalibrator, Best.-Nr.: 9922.

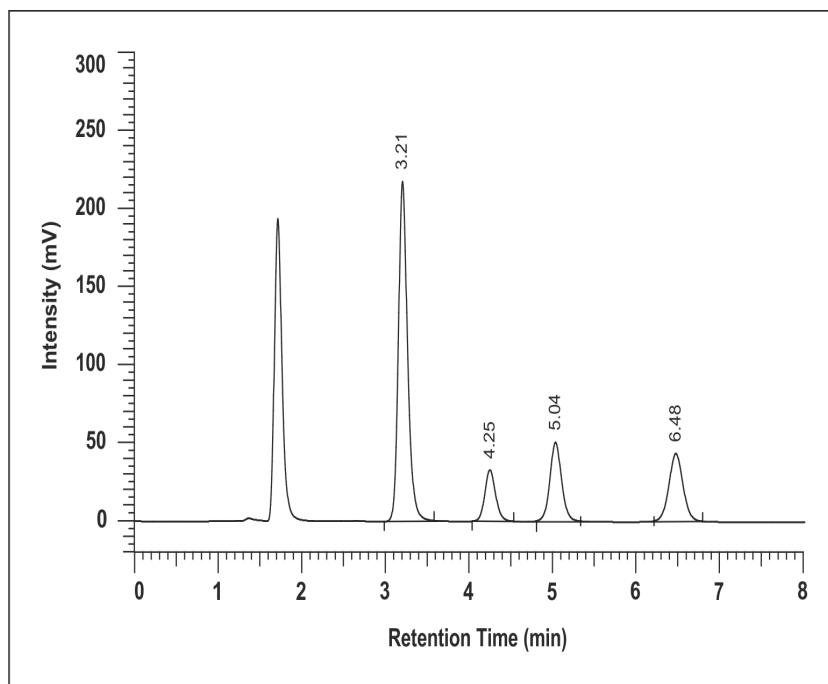
Lagerung und Haltbarkeit:

Die ungeöffnete und bei 2 - 8 °C gelagerte Standardlösung kann bis zu dem auf dem Produktetikett angegebenen Verfallsdatum aufbewahrt werden. Die geöffnete Standardlösung ist nach Gebrauch sofort fest zu verschließen und bei 2 - 8 °C zu lagern. Die Standardlösung kann dann bis zu dem auf dem Produktetikett angegebenen Verfallsdatum verwendet werden.

Packungsgröße:

ClinTest® Standardlösung für Hippursäuren im Urin: 1 x 3 ml, **Best.-Nr.: 52011**

**Chromatogram of the Standard Solution:
Musterchromatogramm der Standardlösung:**



Hippuric Acid / Hippursäure	3.21 min
o-Methyl-Hippuric Acid / o-Methyl-Hippursäure	4.25 min
Internal Standard / Interner Standard	5.04 min
m-Methyl-Hippuric Acid / m-Methyl-Hippursäure	6.48 min

CE