


## ClinCal® - Calibrator

**Urine Calibrator lyophilised, for Catecholamines /**

**Urin-Kalibrator lyophilisiert, für Katecholamine**

for HPLC Assay in Urine /  
für HPLC Bestimmung im Urin

REF	2013
LOT	2470
	2023-11

Analyte / Analyt	Mean value / Sollwert
Norepinephrine / Noradrenalin	121 µg/l (716 nmol/l)
Epinephrine / Adrenalin	29.7 µg/l (162 nmol/l)
Dopamine / Dopamin	229 µg/l (1492 nmol/l)

The mean values have been assigned with the ClinRep® Complete Kit for Catecholamines.  
Die Sollwerte wurden mit dem ClinRep® - Komplettkit für Katecholamine ermittelt.

### Intended use:

ClinCal® Urine Calibrators are used for calibration of the HPLC-system. After reconstitution this lyophilised calibrator has to be prepared like a patient sample.

### Reconstitution:

Add exactly 8.0 ml of 0.2 M HCl to the vial and mix for 15 min. When all material is dissolved, the solution is ready to use.

### Storage and stability:

This product will be stable until the expiration date when stored unopened at 2 - 8 °C. After reconstitution the stability of the analytes is:

- 12 hours at 15 - 30 °C
- 5 days at 2 - 8 °C
- 30 days at below -18 °C

(avoid repeated freezing and thawing)

The variation of the filling volume (CV) is < 1 %.

### Pack size:

ClinCal® Urine Calibrator for Catecholamines: 5 x 8 ml, **order no.: 2013**

### Caution:

This calibrator was manufactured from human urine. Therefore the material has to be considered as potentially infectious and should be treated with appropriate care.

### Zweckbestimmung:

ClinCal® Urin-Kalibratoren dienen zur Kalibrierung des HPLC-Systems. Nach Rekonstitution wird dieser Urin-Kalibrator wie eine Patientenprobe aufgearbeitet.

### Rekonstitution:

Zum Inhalt eines Fläschchens werden exakt 8.0 ml 0.2 M HCl gegeben und die Lösung unter gelegentlichem Umschwenken für ca. 15 Minuten stehen gelassen. Nach erneuter sorgfältiger Durchmischung kann die Lösung verwendet werden.

### Lagerung und Haltbarkeit:

Dieses Produkt ist bis zum angegebenen Haltbarkeitsdatum stabil, wenn es ungeöffnet bei 2 - 8 °C gelagert wird. Die Haltbarkeit der Analyten in der rekonstituierten Lösung beträgt:

- 12 Stunden bei 15 - 30 °C
- 5 Tage bei 2 - 8 °C
- 30 Tage bei < -18 °C

(vermeiden Sie wiederholtes Einfrieren und Auftauen)

Die Abfüllpräzision (VK) ist < 1 %.

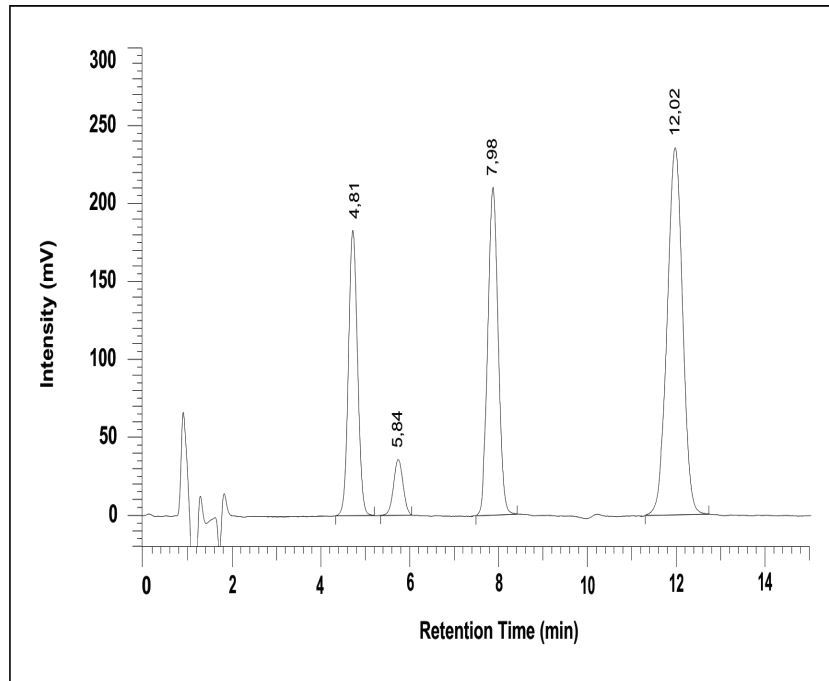
### Packungsgröße:

ClinCal® Urin-Kalibrator für Katecholamine: 5 x 8 ml, **Best.-Nr.: 2013**

### Achtung:

Zur Herstellung dieses Urin-Kalibrators wurde Humanurin verwendet. Aus diesem Grund muss das Material als potentiell infektiös angesehen und mit angemessener Sorgfalt behandelt werden.

**Chromatogram of a prepared urine calibrator:  
Musterchromatogramm eines aufbereiteten Urin-Kalibrators:**



Norepinephrine / Noradrenalin	4.81 min
Epinephrine / Adrenalin	5.84 min
Internal Standard / Interner Standard	7.98 min
Dopamine / Dopamin	12.02 min