


ClinCal® - Calibrator

Urine Calibrator lyophilised, for Metanephrines /

Urin-Kalibrator lyophilisiert, für Metanephrine

for HPLC Assay in Urine /
für HPLC Bestimmung im Urin

REF	4013
LOT	1406
	2020-10

Analyte / Analyt	Mean value / Sollwert
Normetanephrine / Normetanephrin	907 µg/l (4.95 µmol/l)
Metanephrine / Metanephrin	597 µg/l (3.03 µmol/l)
3-Methoxytyramine / 3-Methoxytyramin	224 µg/l (1.34 µmol/l)

The mean values have been assigned with the ClinRep® Complete Kit for Metanephrines.
Die Sollwerte wurden mit dem ClinRep® - Komplettkit für Metanephrine ermittelt.

Intended use:

ClinCal® Urine Calibrators are used for calibration of the HPLC-system. After reconstitution this lyophilised calibrator has to be prepared like a patient sample.

Reconstitution:

Add exactly 8.0 ml of 0.2 M HCl to the vial and mix for 15 min. When all material is dissolved, the solution is ready to use.

Storage and stability:

This product will be stable until the expiration date when stored unopened at 2 - 8 °C. After reconstitution the stability of the analytes is:

- 12 hours at 15 - 30 °C
- 5 days at 2 - 8 °C
- 30 days at below -18 °C

(avoid repeated freezing and thawing)

The variation of the filling volume (CV) is < 1 %. The average residual moisture of this lot is 0.52 %.

Pack size:

ClinCal® Urine Calibrator for Metanephrines: 5 x 8 ml, **order no.: 4013**

Caution:

This calibrator was manufactured from human urine. Therefore the material has to be considered as potentially infectious and should be treated with appropriate care.

Zweckbestimmung:

ClinCal® Urin-Kalibratoren dienen zur Kalibrierung des HPLC-Systems. Nach Rekonstitution wird dieser Urin-Kalibrator wie eine Patientenprobe aufgearbeitet.

Rekonstitution:

Zum Inhalt eines Fläschchens werden exakt 8.0 ml 0.2 M HCl gegeben und die Lösung unter gelegentlichem Umschwenken für ca. 15 Minuten stehen gelassen. Nach erneuter sorgfältiger Durchmischung kann die Lösung verwendet werden.

Lagerung und Haltbarkeit:

Dieses Produkt ist bis zum angegebenen Haltbarkeitsdatum stabil, wenn es ungeöffnet bei 2 - 8 °C gelagert wird. Die Haltbarkeit der Analyten in der rekonstituierten Lösung beträgt:

- 12 Stunden bei 15 - 30 °C
- 5 Tage bei 2 - 8 °C
- 30 Tage bei < -18 °C

(vermeiden Sie wiederholtes Einfrieren und Auftauen)

Die Abfüllpräzision (VK) ist < 1 %. Die durchschnittliche Restfeuchte dieser Charge beträgt 0.52 %.

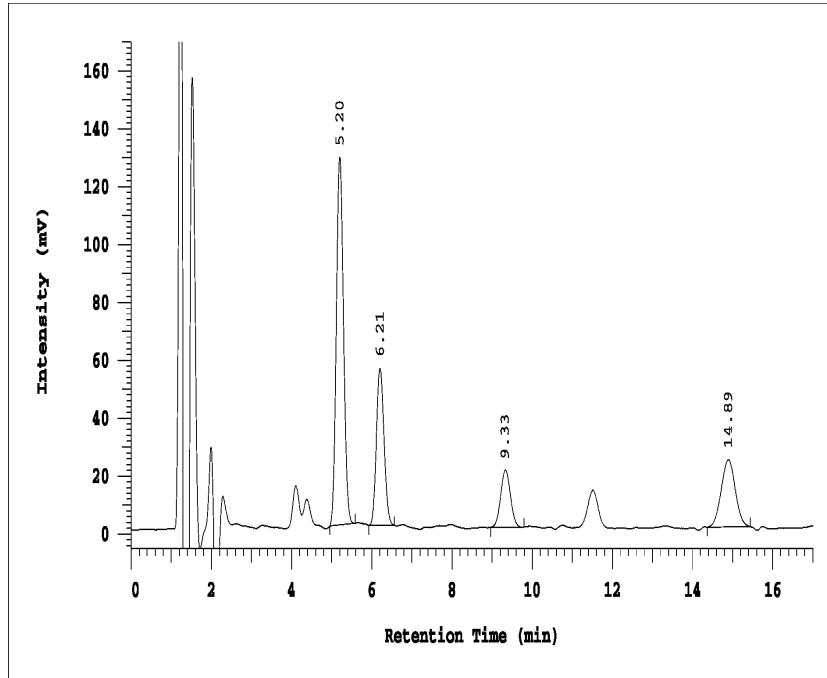
Packungsgröße:

ClinCal® Urin-Kalibrator für Metanephrine: 5 x 8 ml, **Best.-Nr.: 4013**

Achtung:

Zur Herstellung dieses Urin-Kalibrators wurde Humanurin verwendet. Aus diesem Grund muss das Material als potentiell infektiös angesehen und mit angemessener Sorgfalt behandelt werden.

**Chromatogram of a prepared urine calibrator:
Musterchromatogramm eines aufgearbeiteten Urin-Kalibrators:**



Normetanephrine / Normetanephrin	5.20 min
Metanephrine / Metanephrin	6.21 min
Internal Standard / Interner Standard	9.33 min
3-Methoxytyramine / 3-Methoxytyramin	14.89 min