


## ClinCal® - Calibrator

**Serum Calibrator lyophilised, for 25-OH-Vitamin D2/D3**

**Serum-Kalibrator lyophilisiert, für 25-OH-Vitamin D2/D3**

for HPLC Assay in Plasma/Serum

für HPLC Bestimmung im Plasma/Serum

REF	35013
LOT	1468
	2021-11

Analyte / Analyt	Mean value / Sollwert
25-OH-Vitamin D3	51.3 µg/l (128 nmol/l)
25-OH-Vitamin D2	51.1 µg/l (124 nmol/l)

The mean values have been assigned with the ClinRep® Complete Kit for 25-OH-Vitamin D2/D3. The uncertainty of the mean values is  $\pm 1.7\%$  for 25-OH-Vitamin D3 and  $\pm 2.1\%$  for 25-OH-Vitamin D2 at a confidence level of 95 %. The mean values are traceable to NIST-SRM972a.

Die Sollwerte wurden mit dem ClinRep® - Komplettkit für 25-OH-Vitamin D2/D3 ermittelt. Die Unsicherheit der Sollwerte beträgt  $\pm 1.7\%$  für 25-OH-Vitamin D3 und  $\pm 2.1\%$  für 25-OH-Vitamin D2 bei einer statistischen Sicherheit von 95 %. Die Sollwerte sind rückführbar auf NIST-SRM972a.

### Intended use:

ClinCal® Serum Calibrators are used for calibration of the HPLC-system. After reconstitution this lyophilised calibrator has to be prepared like a patient sample.

### Reconstitution:

Add exactly 2.0 ml HPLC-water to the vial and mix for 15 min. When all material is dissolved, the solution is ready to use.

### Storage and stability:

This product will be stable until the expiration date when stored unopened below  $-18\text{ }^{\circ}\text{C}$ . After reconstitution the stability of the analytes is:

- 1 day at  $15 - 30\text{ }^{\circ}\text{C}$
- 7 days at  $2 - 8\text{ }^{\circ}\text{C}$
- 90 days below  $-18\text{ }^{\circ}\text{C}$  (avoid repeated freezing and thawing)

The variation of the filling volume (CV) is  $< 1\%$ . The average residual moisture of this lot is  $1.11\%$ .

### Pack size:

ClinCal® Serum Calibrator for 25-OH-Vitamin D2/D3: 5 x 2 ml, **order no.: 35013**

### Caution:

This ClinCal® Calibrator was manufactured from pooled calfserum. It should be considered as potential infectious and treated with appropriate care.

### Zweckbestimmung:

ClinCal® Serum-Kalibratoren dienen zur Kalibrierung des HPLC-Systems. Nach Rekonstitution wird dieser lyophilisierte Kalibrator wie eine Patientenprobe aufgearbeitet.

### Rekonstitution:

Zum Inhalt eines Fläschchens werden exakt 2.0 ml HPLC-Wasser gegeben und die Lösung unter gelegentlichem Umschwenken für ca. 15 Minuten stehen gelassen. Nach erneuter sorgfältiger Durchmischung kann die Lösung verwendet werden.

### Lagerung und Haltbarkeit:

Dieses Produkt ist bis zum angegebenen Haltbarkeitsdatum stabil, wenn es ungeöffnet unterhalb von  $-18\text{ }^{\circ}\text{C}$  gelagert wird. Die Haltbarkeit der Analyten in der rekonstituierten Lösung beträgt:

- 1 Tag bei  $15 - 30\text{ }^{\circ}\text{C}$
- 7 Tage bei  $2 - 8\text{ }^{\circ}\text{C}$
- 90 Tage bei  $< -18\text{ }^{\circ}\text{C}$  (vermeiden Sie wiederholtes Einfrieren und Auftauen)

Die Abfüllpräzision (VK) ist  $< 1\%$ . Die durchschnittliche Restfeuchte dieser Charge beträgt  $1.11\%$ .

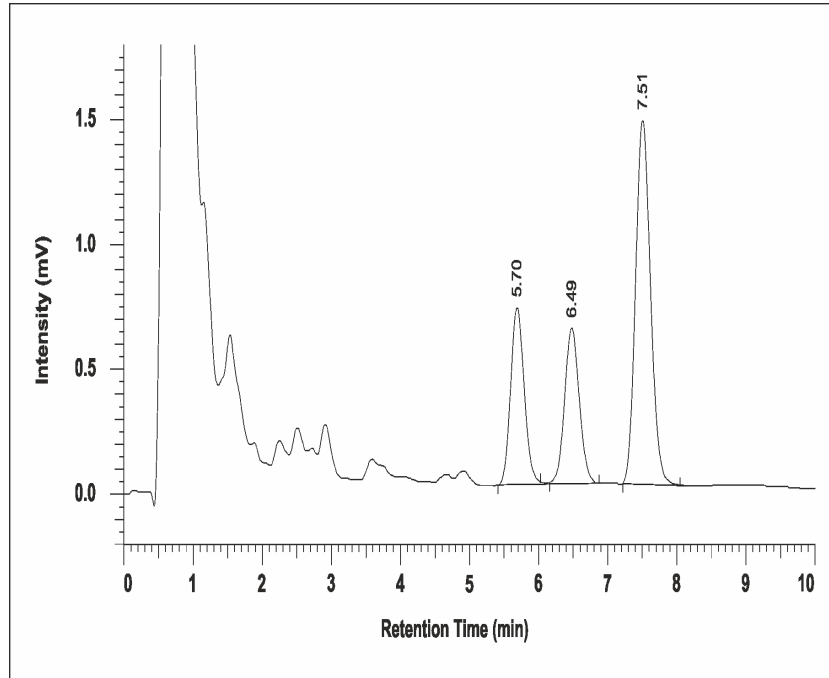
### Packungsgröße:

ClinCal® Serum-Kalibrator für 25-OH-Vitamin D2/D3: 5 x 2 ml, **Best.-Nr.: 35013**

### Achtung:

Dieser ClinCal® Kalibrator wurde aus gepooltem Kälberserum hergestellt. Für den Umgang mit diesem Produkt gelten die gleichen Vorsichtsmaßnahmen wie bei Patientenproben.

**Chromatogram of a prepared serum calibrator:  
Musterchromatogramm eines aufgearbeiteten Serum-Kalibrators:**



25-OH-Vitamin D3	5.70 min
25-OH-Vitamin D2	6.49 min
Internal Standard / Interner Standard	7.51 min