


## ClinCal<sup>®</sup> - Calibrator

Urine Calibrator lyophilised, for Metanephrines /

Urin-Kalibrator lyophilisiert, für Metanephrine

for HPLC Assay in Urine /  
für HPLC Bestimmung im Urin

REF	4013
LOT	1406
	2019-10

Analyte / Analyt	Mean value / Sollwert
Normetanephrine / Normetanephrin	907 µg/l (4.95 µmol/l)
Metanephrine / Metanephrin	597 µg/l (3.03 µmol/l)
3-Methoxytyramine / 3-Methoxytyramin	224 µg/l (1.34 µmol/l)

The mean values have been assigned with the ClinRep<sup>®</sup> Complete Kit for Metanephrines.  
Die Sollwerte wurden mit dem ClinRep<sup>®</sup> - Komplettkit für Metanephrine ermittelt.

### Intended use:

ClinCal<sup>®</sup> Urine Calibrators are used for calibration of the HPLC-system. After reconstitution this lyophilised calibrator has to be prepared like a patient sample.

### Reconstitution:

Add exactly 8.0 ml of 0.2 M HCl to the vial and mix for 15 min. When all material is dissolved, the solution is ready to use.

### Storage and stability:

Originally closed and stored at 2 - 8 °C, the lyophilised urine calibrator is stable for 36 months, but not longer than the expiration date printed on the label. After reconstitution the stability of the analytes is:

at least 12 hours when stored at 15 - 30 °C

at least 5 days when stored at 2 - 8 °C

at least 30 days when stored below -18 °C

(avoid repeated freezing and thawing)

The variation of the filling volume (CV) is < 1 %. The average residual moisture of this lot is 0.52 %.

### Pack size:

ClinCal<sup>®</sup> Urine Calibrator for Metanephrines: 5 x 8 ml, **order no.: 4013**

### Caution:

This calibrator was manufactured from human urine. Therefore the material has to be considered as potentially infectious and should be treated with appropriate care.

### Zweckbestimmung:

ClinCal<sup>®</sup> Urin-Kalibratoren dienen zur Kalibrierung des HPLC-Systems. Nach Rekonstitution wird dieser Urin-Kalibrator wie eine Patientenprobe aufgearbeitet.

### Rekonstitution:

Zum Inhalt eines Fläschchens werden exakt 8.0 ml 0.2 M HCl gegeben und die Lösung unter gelegentlichem Umschwenken für ca. 15 Minuten stehen gelassen. Nach erneuter sorgfältiger Durchmischung kann die Lösung verwendet werden.

### Lagerung und Haltbarkeit:

Originalverschlossen und bei 2 - 8 °C aufbewahrt beträgt die Haltbarkeit des lyophilisierten Urin-Kalibrators 36 Monate, jedoch nur bis zu dem auf der Packung angegebenen Verfallsdatum. Die Haltbarkeit der Analyten in der rekonstituierten Lösung beträgt:

bei 15 - 30 °C mindestens 12 Stunden

bei 2 - 8 °C mindestens 5 Tage

bei < -18 °C mindestens 30 Tage

(Vermeiden Sie wiederholtes Einfrieren und Auftauen)

Die Abfüllpräzision (VK) ist < 1 %. Die durchschnittliche Restfeuchte dieser Charge beträgt 0.52 %.

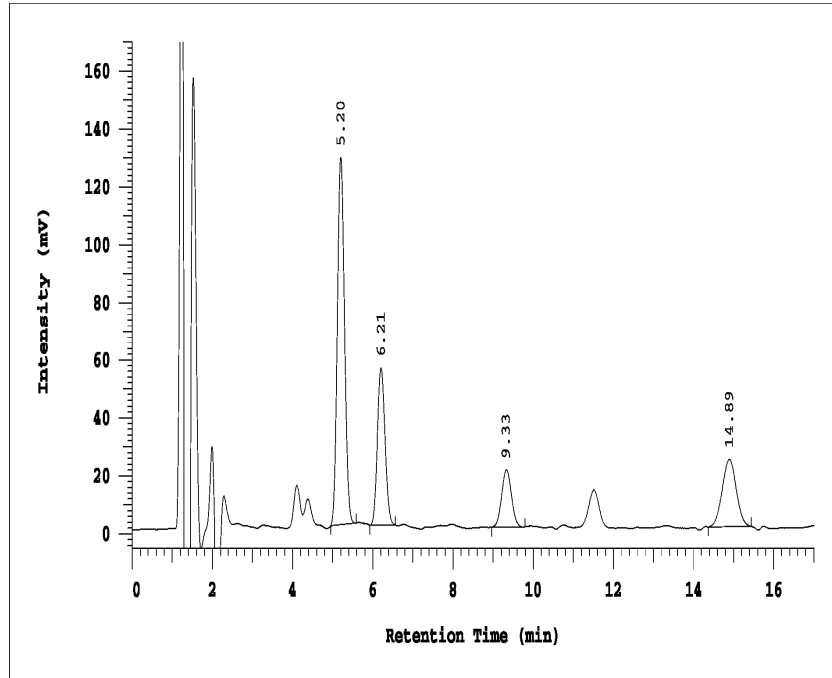
### Packungsgröße:

ClinCal<sup>®</sup> Urin-Kalibrator für Metanephrine: 5 x 8 ml, **Best.-Nr.: 4013**

### Achtung:

Zur Herstellung dieses Urin-Kalibrators wurde Humanurin verwendet. Aus diesem Grund muss das Material als potentiell infektiös angesehen und mit angemessener Sorgfalt behandelt werden.

**Chromatogram of a prepared urine calibrator:  
Musterchromatogramm eines aufgearbeiteten Urin-Kalibrators:**



Normetanephrine / Normetanephrin	5.20 min
Metanephrine / Metanephrin	6.21 min
Internal Standard / Interner Standard	9.33 min
3-Methoxytyramine / 3-Methoxytyramin	14.89 min